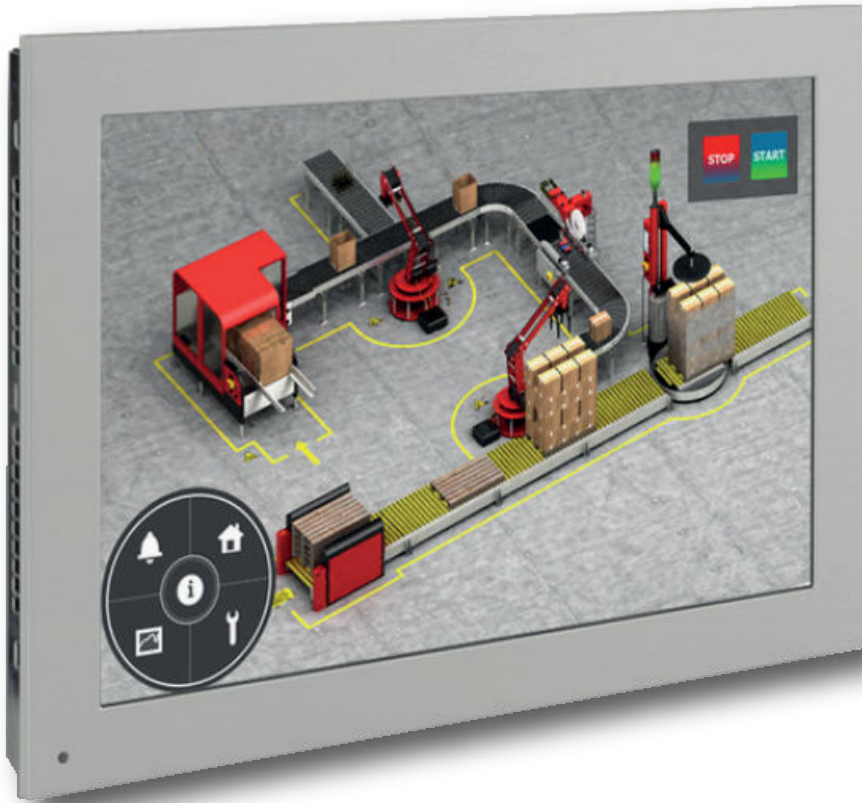


Terminaux Automates Tactiles

Série LP40TF



PERFORMANCES

- Ecran tactile de 7" à 15"
- Processeur ARM double cœur
- Affichage 16M de couleurs
- Rétroéclairage LED
- Micro onduleur intégré

FONCTIONNALITES

- CODESYS v3.5x
- Automate IEC61131-3
- SoftMotion
- Multi-protocoles
- Webvisu

APPLICATIONS

- Multi-axes brushless
- Entrées / Sorties déportées

Série LP40TF

Affichage	Taille écran	7"	10,4"	12,1"	15"
	Type LCD	TFT 15:9		TFT 4:3	
	Couleurs	16M couleurs			
	Résolution	800 x 480 (WVGA)	800 x 600 (SVGA)	800 x 600 (SVGA)	1024 x 768 (XGA)
	Rétro-éclairage	LED (400 cd/m ²)			
Tactile	Type de dalle	Film résistif			
Interface	Port série	RS232/422/485 - SUBD15M - 2400 à 187500 bauds - MPI protocoles			
	Ethernet	10/100/1000 Mbps - 2 prises RJ-45			
	USB	USB 2.0 (Type A / host)			
	Carte SD	1 slot MicroSD à l'arrière			
	CAN	1 port CAN isolé - SUBD9M			
	Protocoles	Maître EtherCAT - Maître CANopen - Maître Modbus TCP/RTU			
Matériel	Processeur	ARM Cortex A9 double coeurs - 1Ghz			
	RAM	1Go DDR3-800			
	Flash	eMMC - SSD 4Go			
	Persistante	512ko			
Logiciels	Système d'exploitation	Windows CE 7 Pro			
	Programmation	IEC61131-3, CODESYS v3.5x			
Alimentation	Tension d'entrée	24 Vdc (18 à 36 Vdc)			
	Onduleur	Intégré (interruption max 500 ms)			
Environnement	Temp. de service	0°C à +50°C			
	Temp. de stockage	-20°C à +60°C			
	Humidité	80% RH maxi			
	Protection	IP66 (en façade)			
	Certification	CE, UL, ATEX			
Boîtier	Dimension de découpe	197 x 141 mm	283 x 219 mm	313 x 249 mm	378 x 294 mm
	Dimensions L x H x P	204 x 148 x 48 mm	295 x 230 x 57 mm	325 x 260 x 57 mm	390 x 305 x 57 mm
	Poids	1,2 kg	1,8 kg	2,1 kg	3,3 kg
	Refroidissement	Circulation d'air (sans ventilateur)			